

铸造锌合金阳极

基本介绍

铸造锌阳极可以应用在盐水或海水环境中，主要保护船体、储罐内壁、压载水箱和海水冷却系统的钢结构。阳极形状常常表现为碟状，梯形和盘状等。

铸造棒状锌阳极大多数应用在电阻率较低的海水或土壤环境中，在土壤环境中使用时需配合专用填充包料使用。



性能指标

化学成分

元素含量%	Al	Cd	Mg	Fe	Pb	Cu	其他	Zn
I	0.1-0.5	0.025-0.07	--	≤0.005	≤0.006	≤0.005	≤0.10	余量
II	≤0.005	≤0.003	--	≤0.0014	≤0.003	≤0.002	--	余量

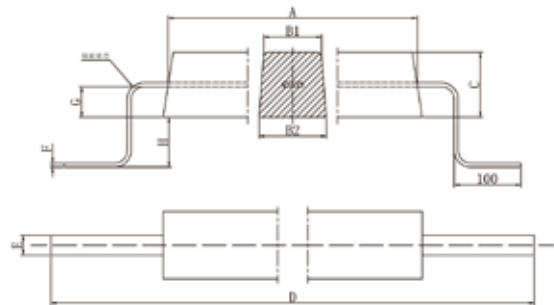
电化学性能

类型	开路电位(-V)	闭路电位(-V)	电流容量 A.h/kg	效率%
I、II	1.05min	1.00min	780min	95%min

实验介质为人造海水，参比电极为饱和甘汞电极。

牺牲阳极

压载水舱常用锌阳极

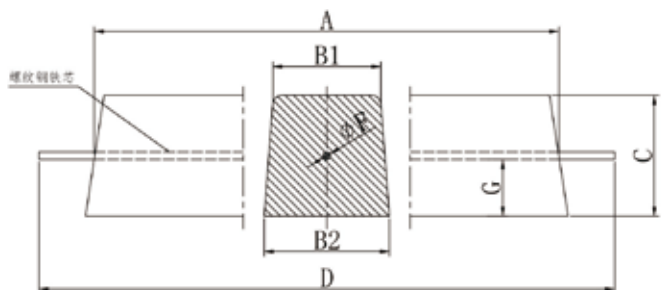
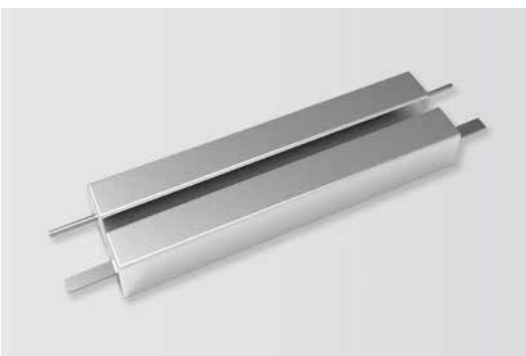


型号	规格 / mm	铁脚尺寸 / mm					净重 / kg	毛重 / kg
	A X (B1+B2) X C	D	E	F	G	H		
YX-ZN-T-1	500 X (115+135) X 130	800	50	6	40	60	56.9	59.3
YX-ZN-T-2	1500 X (65+75) X 70	1800	--	Φ16	20	40	50	53.1
YX-ZN-T-3	500 X (110+130) X 120	800	50	6	40	60	50	52.4
YX-ZN-T-4	1000 X (58.5+78.5) X 68	1300	--	Φ16	20	40	31.6	34
YX-ZN-T-5	800 X (56+74) X 65	1100	--	Φ16	20	40	23	25
YX-ZN-T-6	1150 X (48+54) X 51	1450	--	Φ12	15	35	20.5	21.9
YX-ZN-T-7	250 X (80+100) X 85	310	30	4	8	0	13.4	13.7
YX-ZN-T-8	200 X (70+90) X 70	260	30	3	8	0	7.8	8

YX-ZN-T-7、YX-ZN-T-8为平贴式阳极。

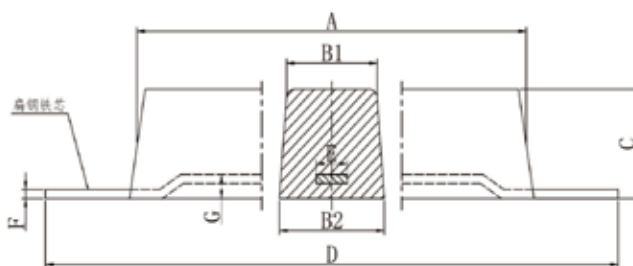
YX-ZN-T-2、YX-ZN-T-4、YX-ZN-T-5、YX-ZN-T-6型阳极铁脚为圆钢。

港工和海洋工程设施用锌阳极



型号	规格 / mm	螺纹钢铁脚 / mm			扁钢铁脚 / mm				净重 /kg	毛重 /kg
	A X (B1 + B2) X C	D	F	G	D	E	F	G		
YX-ZN-I-1	1000X(115+135)X130	1250	18	45	1250	40	8	45	114.1	116.5
YX-ZN-I-2	750X(115+135)X130	1000	16	45	1000	40	6	45	86	87.5
YX-ZN-I-3	500X(115+135)X130	750	16	45	750	40	8	45	56.9	58
YX-ZN-I-4	500X(105+135)X100	750	16	35	750	40	6	35	41.9	43

海水冷却水系统用长条锌阳极



型号	规格 / mm	铁脚尺寸 / mm				净重 /kg	毛重 /kg
	A X (B1 + B2) X C	D	E	F	G		
YX-ZN-E-1	500X(115+135)X130	620	50	6	10	56.9	58.3
YX-ZN-E-2	1000X(80+100)X80	1200	30	6	8	50	51.7
YX-ZN-E-3	500X(105+135)X100	620	40	6	10	42	43.2
YX-ZN-E-4	500X(80+100)X80	620	30	6	8	24.8	25.6
YX-ZN-E-5	400X(110+120)X50	500	35	4	6	15.8	16.3
YX-ZN-E-6	300X(140+160)X40	360	60	4	6	12.3	13
YX-ZN-E-7	200X(90+110)X40	250	30	3	6	5.5	5.7